

# Osiedle domów szeregowych

## „Przy Oazie”

### Dom nr 4



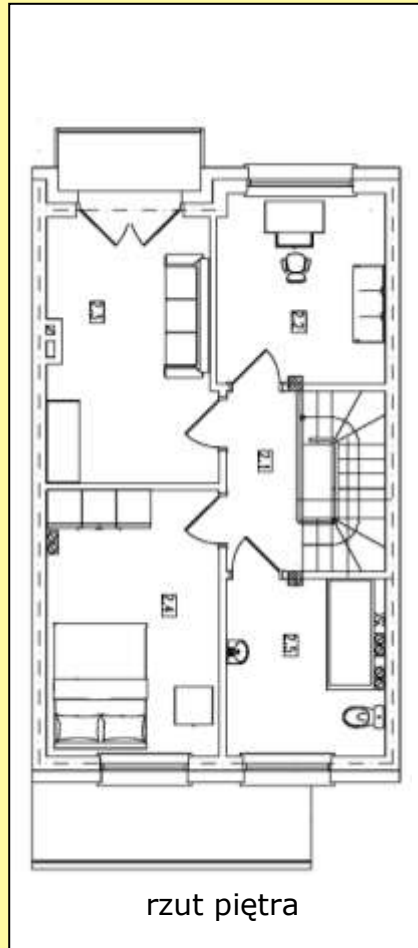
działka nr: **846/14**  
pow. lokalu: **98 m<sup>2</sup>**  
pow. działki: **187,2 m<sup>2</sup>**



Alan - InvestLean



rzut parteru



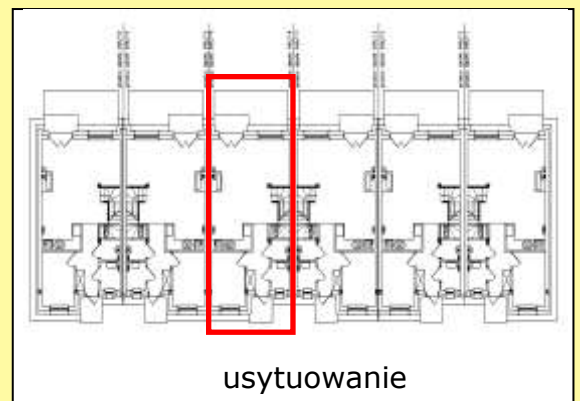
rzut piętra

#### Parter

	Nazwa pom.	Rodzaj posadzki	pow. (m <sup>2</sup> )
1.1	komunikacja	plytki ceram.	<b>5,80</b>
1.2	pom. techniczne	plytki ceram.	<b>2,30</b>
1.3	toaleta	plytki ceram.	<b>2,80</b>
1.4	salon/aneks	plytki ceram.	<b>31,60</b>
1.5	pokój	podłoga drew.	<b>7,90</b>
	<b>Suma</b>		<b>50,40</b>

#### Piętro

	Nazwa pom.	Rodzaj posadzki	pow. (m <sup>2</sup> )
2.1	komunikacja	podłoga drew.	<b>6,00</b>
2.2	pokój	podłoga drew.	<b>9,00</b>
2.3	pokój	podłoga drew.	<b>12,50</b>
2.4	pokój	podłoga drew.	<b>13,10</b>
2.5	łazienka	plytki ceram.	<b>7,80</b>
	<b>Suma</b>		<b>48,40</b>



usytuowanie



Oferowane domy spełniają warunki dofinansowania rządowego programu „Mieszkanie dla Młodych”!



#### Jesteś zainteresowany?

Zadzwoń: **602 123 877** lub **505 850 736**,

odwiedź naszą stronę internetową

[www.alan-investlean.pl](http://www.alan-investlean.pl)

zobacz zdjęcia z postępu prac,  
wizualizacje oraz plany mieszkań



„Budując dzisiaj, myślimy o jutro”

Niniejsza ulotka nie jest ofertą w rozumieniu przepisów K.C., niektóre elementy oraz pow. mieszkań mogą ulec zmianom.

Alan-InvestLean Sp. z o.o.  
ul. Dezyderego Chłapowskiego 28/37, 63-100 Śrem  
tel. 602 123 877 lub 505 850 736  
[www.alan-investlean.pl](http://www.alan-investlean.pl)